

## Inspección de una fibra con el FIP

Esta función está disponible únicamente en algunos modelos.

### Para acceder al modo de sonda en su unidad:

- 1 Conectar la sonda en el lado derecho de la unidad, usando un adaptador si es necesario.
- 2 Pulsar Menú y, a continuación, seleccionar **Sonda** para activar la pantalla de la sonda.

### Para salir del modo de sonda y volver a la pantalla normal:

Pulsar Esc o Menú y seleccionar otra opción.

### Para ajustar el brillo o el contraste:

- 1 Desde el panel **Sonda**, seleccione **Config. de pantalla** (tecla F1/F2).
- 2 Ajustar el brillo y el contraste. Cuando haya terminado, pulsar **Aceptar** (tecla F1/F2).

## Uso de los menús y el teclado



### Para acceder a las principales funciones:

- 1 Pulsar la tecla **Menú**.
- 2 Usar las flechas para seleccionar la función y pulsar **Enter**.

### Para acceder y modificar los parámetros en pantalla:

- 1 Usar las flechas para seleccionar un elemento en pantalla (lista desplegable, teclado, casilla de verificación, etc.).
- 2 Pulsar **Enter**.

### Para activar las funciones F1/F2:

- 1 Usar las flechas de función izquierda/derecha (junto a las teclas F1/F2) para que quede visible la función o el parámetro deseado.
- 2 Pulsar la tecla F1 o F2 situada justo debajo.

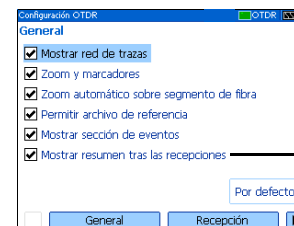
### Para introducir texto o números con un teclado en pantalla:

- 1 Usar las flechas de función izquierda/derecha (junto a las teclas F1/F2) para mover el cursor por el texto.
- 2 Usar las flechas arriba/abajo e izquierda/derecha para seleccionar un carácter y, a continuación, pulse **Enter** para añadirlo.
- 3 Pulsar **Aceptar** (tecla F1/F2) para aceptar el elemento y ocultar el teclado.

## Visualización automática del panel de resumen

Esta función está disponible únicamente en algunos modelos.

- 1 Pulsar la tecla **Menú** para acceder a las características principales.
- 2 Seleccionar **Configuración > OTDR**.



- 3 Seleccionar **Mostrar resumen tras las adquisiciones**.

P/N: 6510-00-0001 Versión: 4.0.0



Para obtener información sobre cómo usar el teclado, consultar *Uso de los menús y el teclado* en la parte posterior de esta guía.

## Prueba en modo automático

- 1 Conectarlo como se muestra.
  - Adaptador pasante
  - Limpieza de la fibra de inicio
  - Dispositivo en comprobación
- 2 Pulsar **Pwr** para encender la unidad.
- 3 Seleccionar **Menú > OTDR > Parámetros**.
- 4 Seleccionar **Automático**.
- 5 Si su unidad admite longitudes de onda monomodo y multimodo, seleccionar el tipo de fibra (C fibra: 50 µm; D fibra: 62,5 µm).
- 6 Seleccionar longitudes de onda de prueba.
- 7 Selección de la duración de la adquisición.
- 8 Para restablecer el alcance y pulso de cada adquisición, seleccionar **No**. Para usar siempre los mismos parámetros, seleccionar **Sí**.
- 9 Pulsar **Auto Test** para iniciar la adquisición. Puede detener la adquisición en cualquier momento pulsando **Auto Test** una vez más.

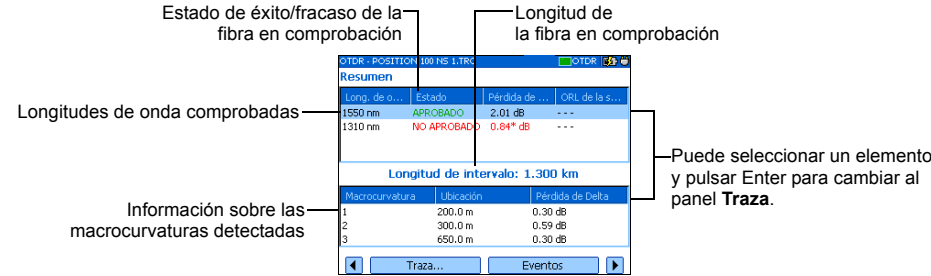
Durante la adquisición se visualiza la traza. Una vez comprobadas todas las longitudes de onda seleccionadas, la unidad conmuta automáticamente al panel **Resumen** (solo en algunos modelos). Si no es así, consultar *Visualización automática del panel de resumen*.



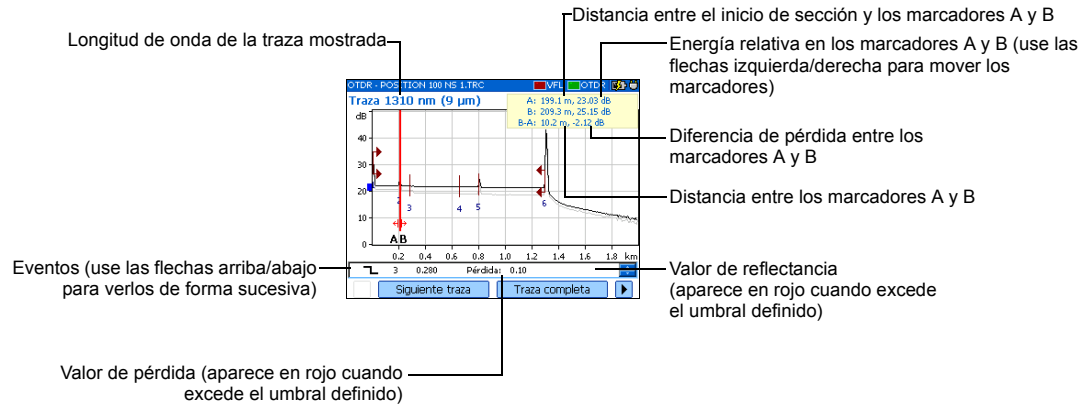
## Visualización de resultados

Hay muchas formas de ver los resultados:

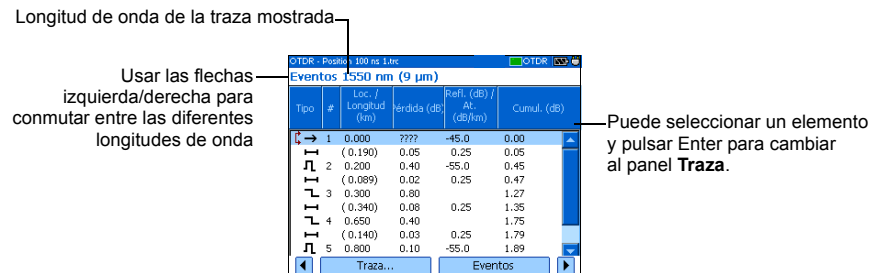
- El panel **Resumen** se visualiza una vez completada la prueba. También puede seleccionar **Resumen** (teclas F1/F2).



- Panel **Traza**. Puede seleccionar **Traza** (teclas F1/F2). Las funciones de zoom están disponibles a través de **Zoom** (teclas F1/F2).



- Panel **Eventos**. Puede seleccionar **Eventos** (teclas F1/F2). Los valores que aparecen en rojo sobrepasan los umbrales definidos.



## Supervisión de fibra en modo de tiempo real

Puede ver los cambios repentinos en el enlace de fibra. En este modo, la traza se actualiza en lugar de promediarse.

- Conectarlo tal como se muestra.
- Pulsar Pwr para encender la unidad.
- Seleccionar Menú > OTDR > **Parámetros**.
- Seleccionar **Tiempo real**.
- Si su unidad admite longitudes de onda monomodo y multimodo, seleccione el tipo de fibra (C fibra: 50 μm; D fibra: 62,5 μm).
- Seleccionar la longitud de onda de prueba.
- Configurar otros parámetros de prueba.
- Pulsar Auto Test para iniciar la adquisición.
- Cuando haya terminado, pulsar Auto Test para detener la adquisición.

## Prueba en modo manual (avanzado)

- Conectarlo tal como se muestra.
- Pulsar Pwr para encender la unidad.
- Seleccionar Menú > OTDR > **Parámetros**.
- Seleccionar **Manual**.
- Si su unidad admite longitudes de onda monomodo y multimodo, seleccione el tipo de fibra (C fibra: 50 μm; D fibra: 62,5 μm).
- Seleccionar longitudes de onda de prueba.
- Configurar otros parámetros de prueba.
- Pulsar Auto Test para iniciar la adquisición. Puede detener la adquisición en cualquier momento pulsando Auto Test una vez más. Durante la adquisición se visualiza la traza. Después de haber comprobado todas las longitudes de onda seleccionadas, la unidad conmuta automáticamente al panel **Summary** (solo en determinados modelos). Si no es así, consultar *Visualización automática del panel de resumen*.